






LEGENDA

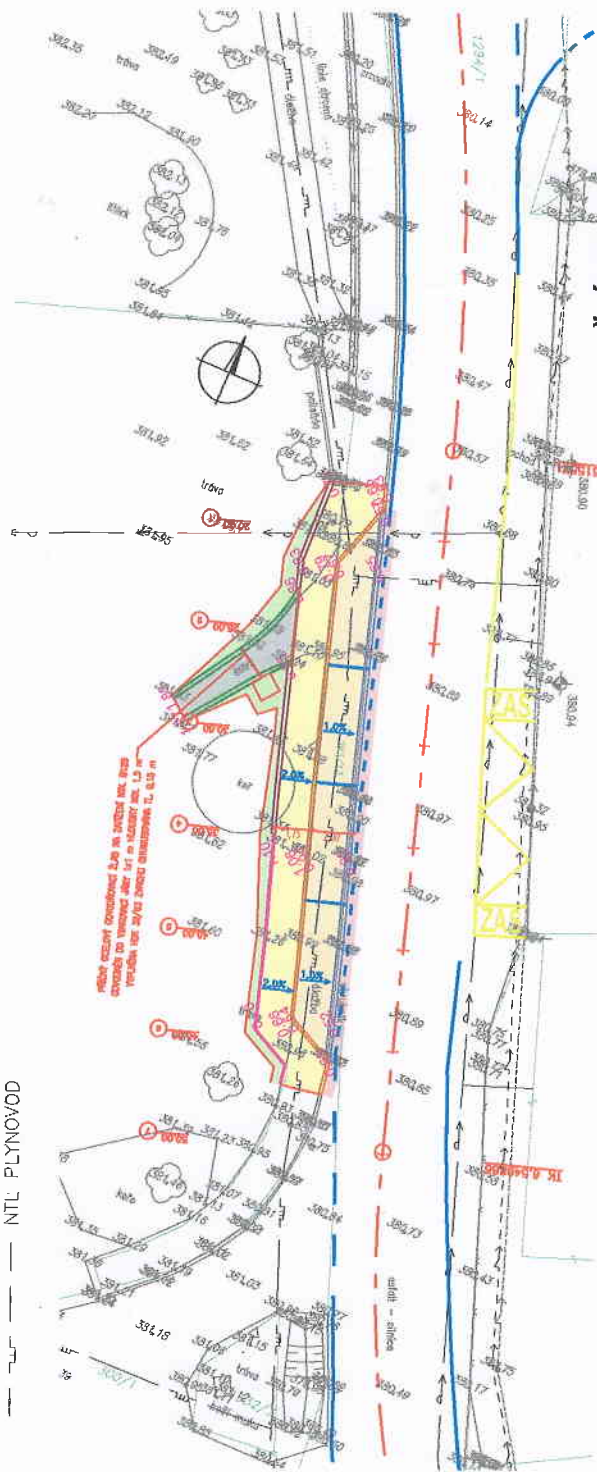
—	~	EL. VEDENÍ NN podzemní
—	- - -	EL. VEDENÍ NN nadzemní
—	→	VODOVOD
—)	SPLAŠKOVÁ KANALIZACE
—	~~~~~	SDĚLOVACÍ KABEL (CETIN)
—	--NET--	SDĚLOVACÍ KABEL (NORDIC TELECOM S.R.O.)
—	⌋	NTL PLYNOVOD

LEGENDA

KOMUNIKACE	PARKOVIŠTĚ	CHODNÍK	MLATOVÁ CESTA	ZELEŇ
				

NOVÝ STAV
MAPA KN
NOVÉ VÝŠKY

	BETONOVÝ KRAJNÍK (500x250mm)
	CHODNIKOVÝ OBRUBNÍK BETONOVÝ (1000x250x80mm) OSAZENÝ 8cm NAD NIVELETOU
	CHODNIKOVÝ OBRUBNÍK BETONOVÝ (1000x250x80mm) ZAPUŠTĚNÝ
	CHODNIKOVÝ OBRUBNÍK BETONOVÝ (1000x250x80mm) OSAZENÝ 12cm NAD NIVELETOU
	BETONOVÉ PALISÁDY VÝŠKY 600 mm
	2 ŘADY ŽULOVÝCH KOSTEK



ČÁST D

Souřadnicový systém S-J^WSK, výukový systém ŠPV

Normy/výrobní: Ing. Radek KOPECKÝ / podpis: <i>Mr. Radek</i>		Zodpovědný projektant: Ing. Radek KOPECKÝ / podpis: <i>Mr. Radek</i>		Kvalifikace: Ing. Radek KOPECKÝ / podpis: <i>Mr. Radek</i>	
Kraj:	PARDOUBICKÝ				
Město:	LANŠKROUN				
Objednatel:	MĚSTO LANŠKROUN, NÁM. J. M. MARKŮ 12, 563 01 LANŠKROUN				
Alce:					
DOPRAVNÍ ŘEŠENÍ NA SILNICI III/31117 U Č.P. 23					
SITUACE					
Příloha					

Pardubický kraj, Komenského náměstí 125, Pardubice-Staré Město, 53002 Pardubice
Hospodářství se světovým majetkem kraje:
Střední škola zemědělská a veterinární Lanškroun, Dolní Třešňovec 17, 56301 Lanškroun

ky David Kudr
Pověřený zástupce

Portals